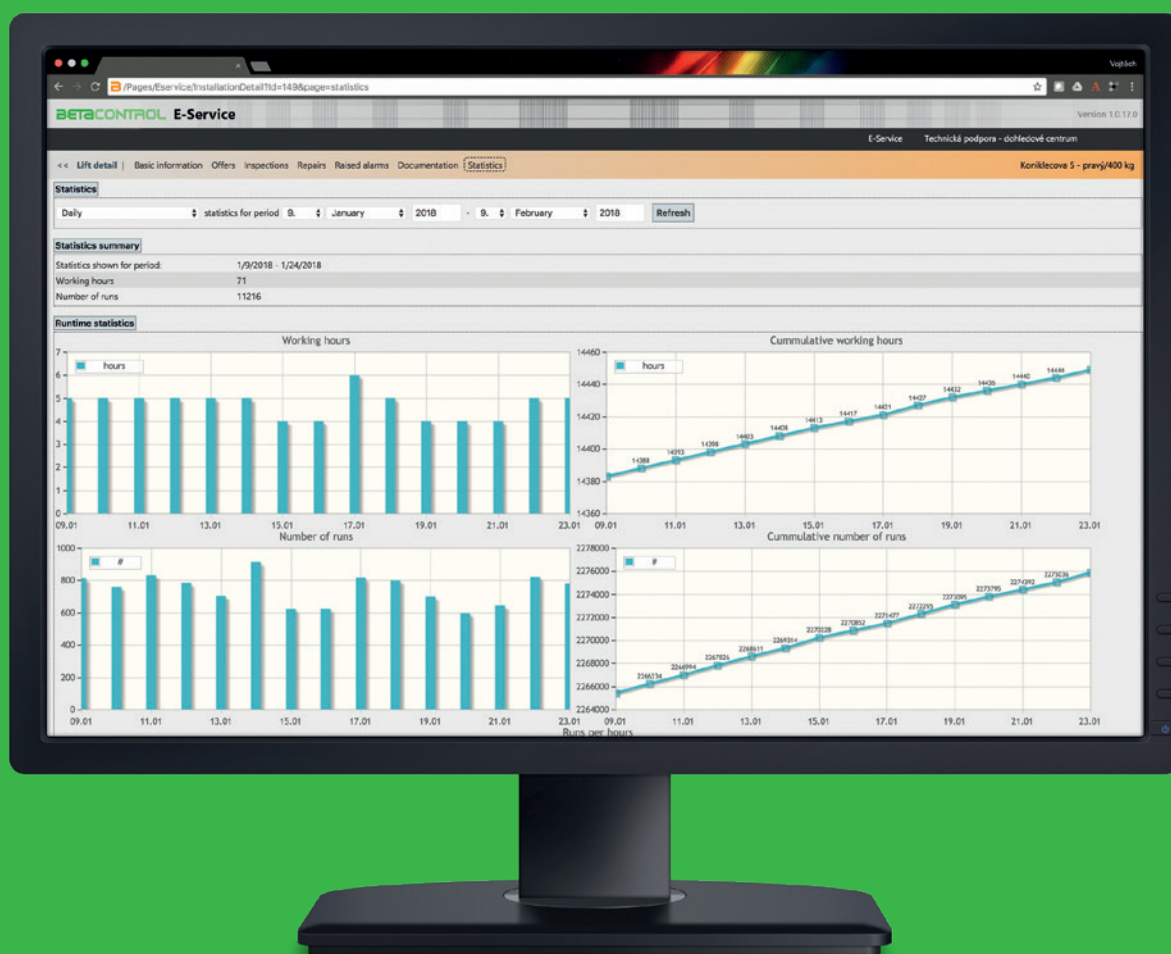


Výtahy



MONITOROVÁNÍ VÝTAHŮ



Hlavní vlastnosti

- Plug&Play: automatická výměna dat
- Monitorování až 1000 výtahů nebo skupin výtahů
- Monitorování řídicích systémů třetích stran

Datová komunikace

Komunikace se všemi instalacemi přes GSM MODUL nebo Ethernetové rozhraní

Vizualizace

Real-time sledování výtahů a vizualizací

Analýza

Inteligentní diagnostika s dlouhodobou historií provozu a statistickými funkcemi

BETACONTROL

Beta Control s.r.o.
Černého 829/58, 635 00 Brno-Bystrc
Czech Republic

www.betacontrol.eu
obchod@betacontrol.cz

LCS

Nová generace řízení výtahů (trakční/hydraulické). Systém disponuje nejmodernější technologií s důrazem na maximální provozní spolehlivost.

- CAN bus pro skupinové řízení výtahů
- Ethernet pro komunikaci s monitorovacími centry
- RS232 umožní připojení GSM modulu poskytující mobilní datové připojení

KOMPONENTY

LCS = BC-NELA / GSM MODUL = KK-CEMOL / MODUL BC = MODUL BC XY

1. MONITOROVÁNÍ VÝTAHŮ V BUDOVĚ S DATY NA BMS SERVERU (BMS-BC LOKÁLNÍ)

a) LAN: Ethernet

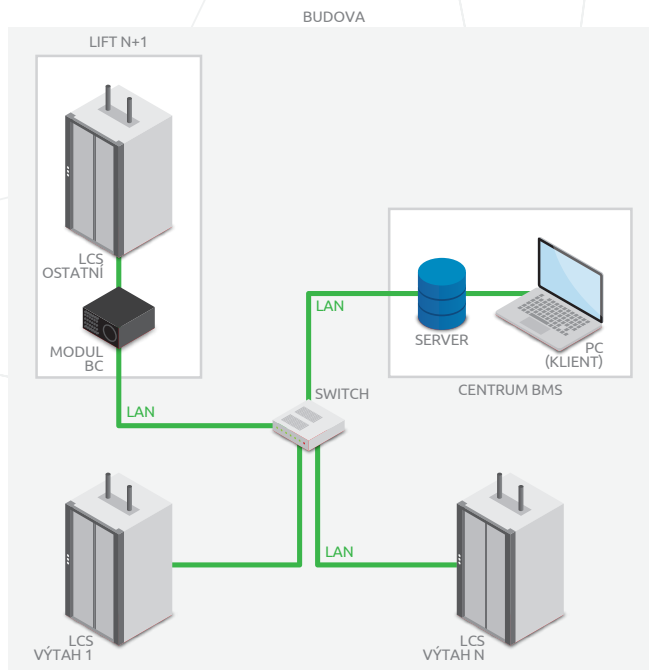
b) Centrum BMS: software (lokální)

- Kk-Webrman
- E-Service (volitelný)
- Lift Online Monitor (volitelný)

c) Výtahy

- LCS: Výtah s řídicím systémem BC-NELA-LCS.
- LCS ostatní: jiný výrobce řídicích systémů výtahu připojený přes BC MODUL

d) PC1 je klient připojený k serveru.



3. MONITOROVÁNÍ VÝTAHŮ OSTATNÍMI BMS

a) LCS (BC-NELA)

b) BC MODUL

Varianta A

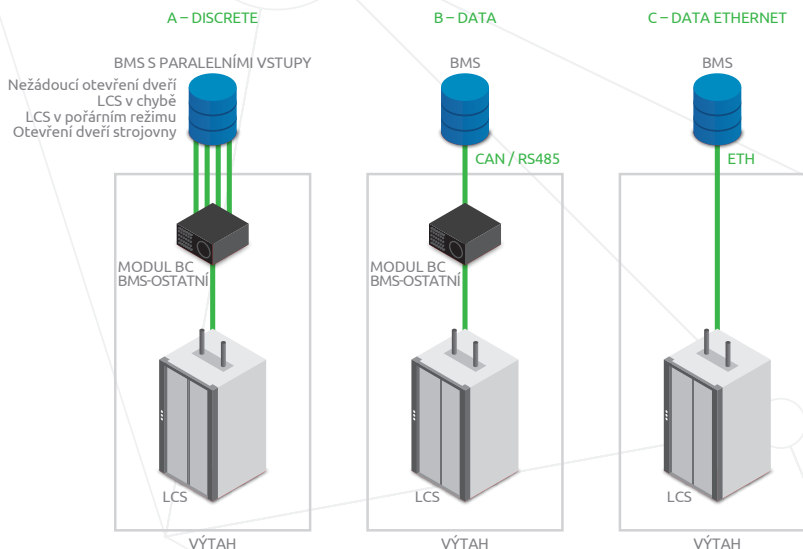
Převod interních signálů z LCS na paralelní výstupy pro připojení k BMS.

Varianta B

Převod mezi protokoly
LCS <-> (CAN, RS-485) <-> BMS

Varianta C

Přímé připojení LCS na BMS přes Ethernet.
BMS protokol musí být implementovaný do LCS jako například Modbus TCP/IP, Modbus UDP/IP, atd.



GSM MODUL

GSM MODUL je hlasová a datová brána řídicího systému výtahu.

MODUL BC

Univerzální rozhraní pro připojení výtahů třetích stran za účelem jejich monitorování.

BMS

Máme vlastní systém management budov.

2. MONITOROVÁNÍ VÝTAHŮ S DATY MIMO BUDOVU (BMS-BC VZDÁLENĚ)

a) LAN: Ethernet

b) Centrum BMS: software s klientskými aplikacemi

- o Kk-Webrman www access
- o E-Service klientská aplikace nebo www přístup (volitelný)
- o Lift Online Monitor klientská aplikace (volitelný)

c) Výtahy

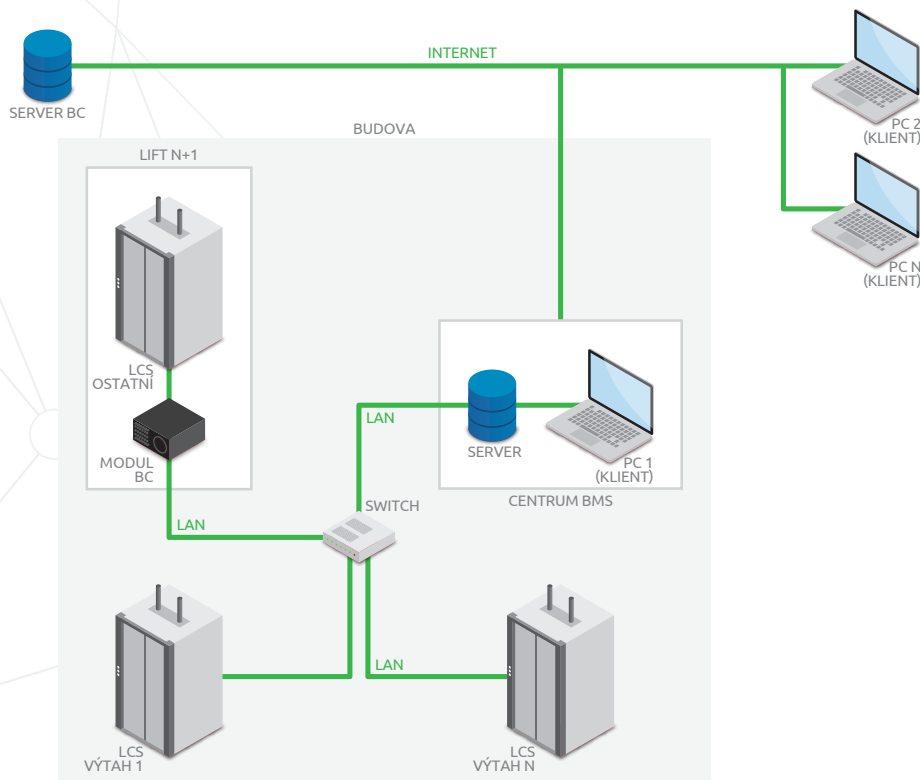
- o LCS: Výtah s řídicím systémem BC-NELA-LCS
- o LCS ostatní: jiný výrobce řídicích systémů výtahu připojený přes BC MODUL

d) PC1..PCn jsou klienti připojení k serveru

e) Internet

f) Server BC (vzdálený)

- o Kk-Webrman
- o E-Service (volitelný)
- o Lift Online Monitor (volitelný)



4. MONITOROVÁNÍ VÝTAHŮ PŘES INTERNET

a) Internet nebo GSM MODUL

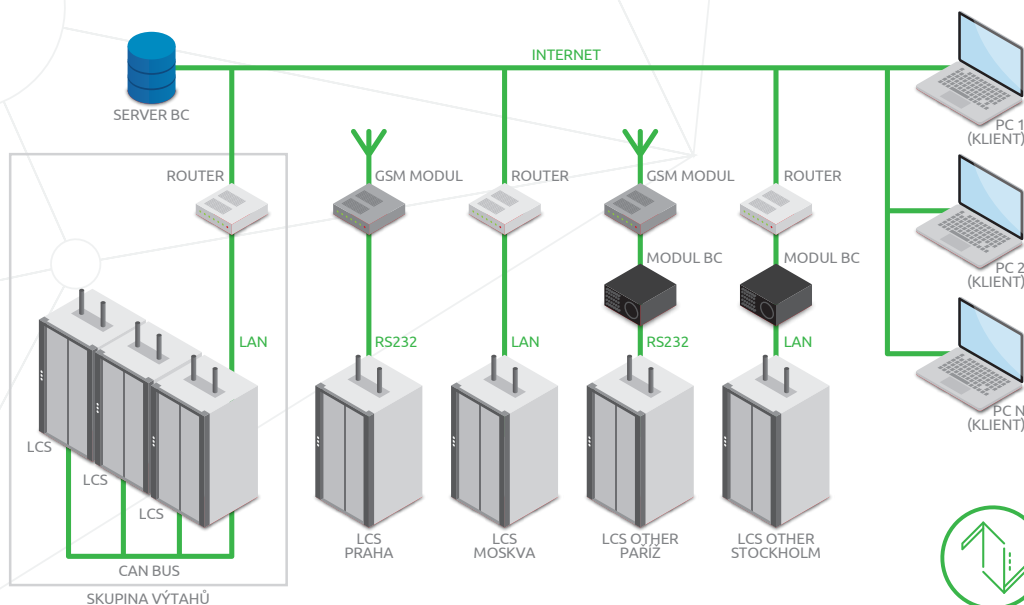
b) Výtahy

- o LCS: Výtah s řídicím systémem BC-NELA-LCS
- o LCS ostatní: jiný výrobce řídicích systémů výtahu připojený přes BC MODUL

c) PC1..PCn jsou klienti připojení k serveru.

d) Server BC (vzdálený)

- o Kk-Webrman
- o E-Service (volitelný)
- o Lift Online Monitor (volitelný)





E-SERVIS

E-servis představuje soubor výstupů z elektronických aplikací, které umožňují vedoucímu servisu výtahu či odpovědnému servisnímu technikovi disponovat informacemi o kvalitě provozu výtahu, průběhu servisní kontroly či o zásahu cizí osoby do technologie výtahu. Majitel výtahu má díky e-servisu snadný přístup k záznamům prohlídek a provozním údajům výtahu.

- vstup do uživatelského prostředí přes přístupové údaje (uživatel, heslo)
- pomáhá řešit rozdělení výtahů mezi jednotlivé servisní techniky a jejich vytížení
- plánuje prohlídky výtahů
- umožňuje vedení výsledných záznamů z prohlídek a reportů z výtahů v servisu
- umožňuje uložit dokumentaci k výtahu (kniha výtahu, elektrodokumentace, dispoziční výkres) a kontakt na odpovědnou osobu výtahu
- filtrování dat podle časových horizontů – týden, měsíc apod.
- filtrování dat podle výtahů – všechny výtahy, konkrétní výtah, výtahy s častými poruchami apod.
- data o výtazích lze zobrazit přes smartphone či tablet
- zákazník má přístup k záznamům o výtahu přes internet nebo e-mail

LIFT ONLINE MONITOR

Jedná se o PC aplikaci. Lift Online Monitor client zobrazuje aktuální provozní stav výtahu - výtah stojí, jízda nahoru/dolů, otevřené/zavřené dveře, chybový stav výtahu. Několik klientů může být připojeno lokálně nebo vzdáleně. Server přijímá události z Kk-Webman serveru, který přijímá události z LCS. Pokud je dispečerizace pro daný LCS povolena, vybrané události jsou přeposílány na Lift Online Monitor.

KK-WEBRMAN

- soustřeďuje informace z připojených výtahů
- vstup do uživatelského prostředí přes přístupové údaje (uživatel, heslo)
- nastavení zaslání e-mailu po vzniku události na výtahu (informace, varování, chybová hlášení, poruchy)
- vedoucí servisu má přehled o výtazích v poruše na svém mobilu dříve, než je porucha nahlášena zákazníkem
- možnost reportů z nasbíraných dat
- přehled výtahů s opakovanými problémy – vhodné pro řízení servisních techniků, kteří mohou v rámci standardních prohlídek preventivně kontrolovat potenciální riziko vzniku poruchy
- přehled hlášení z konkrétního výtahu – snadnější a operativnější hledání dynamických závad, kontrola servisních zásahů
- přehled četnosti závad za poslední 3 měsíce – servisní technik má přehled, které ze svěřených výtahů od poslední odborné prohlídky vykazují problémy
- přehled vyproštění za uplynulé stanovené období
- přehled využití výtahu jízdami do jednotlivých pater, příp. vytížení konkrétními uživateli (v případě VIP výtahu)
- přehled využití výtahu v konkrétních hodinách

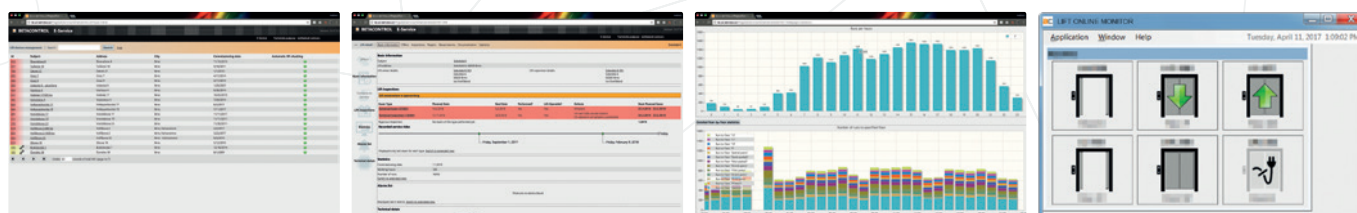


Systémové požadavky

BC LIFT DISPATCHER: Windows Server 2012 + .NET Framework 4.5+

E-SERVICE + SEVY: Windows Server 2012 + .NET Framework 4.5 + MySQL / IIS / 6 GB RAM, 40 GB HDD / 2x CPU

KK-WEBRMAN: Linux / Windows / Windows Server 2012 + Python 2.7



BETACONTROL

Beta Control s.r.o.
Černého 829/58, 635 00 Brno-Bystrc
Czech Republic

www.betacontrol.eu
obchod@betacontrol.cz